

# Technisches Material im Theaterpavillon (Hauptbühne)

## Lichtmaterial

Scheinwerfer Halogen:

- 6 x Juliat LUTIN PC 1000W (PC Linse)
- 6 x Strand Harmony F 1000W (Fresnel Linse)
- 8 x Strand Cantata PC 1000W (PC Linse)
- 6 x ETC Source Four Zoom 25/50°
- 4 x ETC Source Four 36°
- 2 x ETC Source Four 50°
- 13 x PAR64 CP62 1000W (Flood )
- 4 x PAR64 CP60 1000W (Spot)
- 4 x Coda 500/1 500W ohne Torblenden (Asymmetrisch)

Scheinwerfer LED

- 5 x Zeitgeist Spot 210 RGB LED (7 x 30W)
- 5 x Spotlight Hyperion 200W PC warmweiss
- 5 x Spotlight Hyperion 200W F warmweiss
- 6 x Spotlight Hyperion 200 RGBW
- 2 x Elation K8 350W WW mit Motorzoom
  
- 6 x Dimmer Electron ACTOR 610 – 6x10A
- 1 x Dimmer 4 Kanal je 1000W für Tribühnenbeleuchtung
  
- 1 x Lichtpult Zero88 FLX48, 2 Universe – 48 Fader

## Audiomaterial

- 1 x Digital-Mischpult digimix18 , 16 Mono In, 1 Stereo In, Dante
- 1 x Analog Mischpult Soundcraft EFX12, 12 Mono In, 2 Stereo In
- 1 x SYMETRIX Jupiter 8 - Audio-DSP, 8-In/Out
- 1 x SymPA Remote 19"
- 2 x Lautsprecherboxen AD-Systems iFlex12.2
- 2 x Bessreflexboxen AD-Systems Flex15B
- 1 x Crown Endstufe Class D-Verstärker XLS2000, 650W@40hm
- 1 x Crown Endstufe Class D-Verstärker XLS2500, 775W@40hm
- 2 x Monitorboxen TS/2 Minim110 (100W)
- 1 x Power Amp reloop dominance702 2x 150W (für Monitorboxen)
- 1 x Dual CD/MP3 Player Denon DN-D4000 (Frontlader )
- 1 x Multicorekabel (Mischpult-Bühne) 12 Ein / 4 Aus

- 1 x Multicorekabel (Seite Links-Rechts) 8 Ein / 4 Aus
- 2 x Shure Digital Wireless Funkmikrofone (GLXD4 Receiver / Beta 87A Mic)
- 2 x Headset Sennheiser EW100 G4-Ci1-B mit Taschensender
- 1 x Schwanenhalsmikrofon GML-5212 mit Tischfuss
- 1 x Mikrofon Shure Beta58 (dynamisch)
- 5 x Mikrofone Shure SM 58 (dynamisch)
- 5 x Mikrofonstative
- 4 x Mikrofonkabel 3 m
- 15 x Mikrofonkabel 10 m

## **Videomaterial**

- 1 x LCD - Beamer Panasonic Modell PT-EW 730Z 7'000 lm,  
fest installiert – Kabel Fernbedienung  
HDMI Eingang – Motor Zoom+Focus / Shutter
- 1 x Beamer BENQ MH 856UST (Rückprojektor) – 280W Lampe  
1920 x 1080 1080p ,Infrarot Fernbedienung
- 1 x Beamer PANASONIC PT-D5500E – 5000lm – Kabel / Infrarot Fernbedienung  
VGA / DVI Eingang – Motor Zoom+Focus (Deckenmontage)
- 1 x HDMI 20m - optisches Verlängerungskabel
- 1 x HDMI – RJ45 Sender / Empfänger
- 1 x Adapter HDMI -> VGA

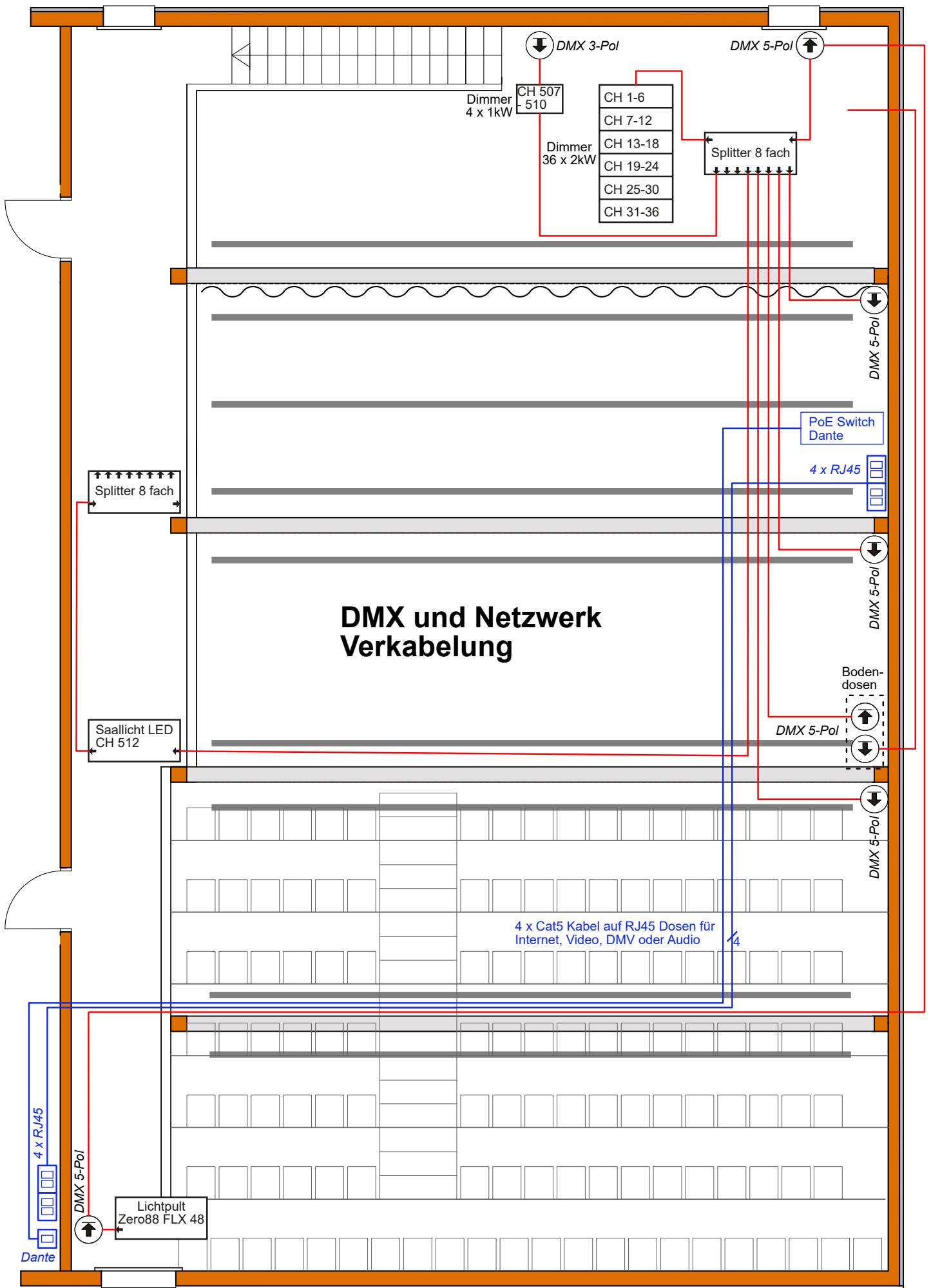
Der Theaterpavillon verfügt über eine motorisierte Leinwand. Sie befindet sich hinten beim Vorhang und ist am Dachbalken auf einer Höhe von 4.85m montiert. Wird die Leinwand voll heruntergefahren, so beträgt der Abstand zum Boden 2m. Leinwandgröße: 3.7m breit, 2.85m hoch mit einem schwarzen Rahmen (10cm). Projektionsfläche: 3.5m breit, 2.6m hoch. Hintergrund schwarz (nicht für Rückprojektion geeignet)

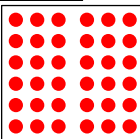
## **Zusätzliche Starkstromanschlüsse**

Der Theatersaal hat hinten im Dimmerabteil 2 zusätzliche Starkstromanschlüsse

- 1 x CE63 (63A) Eurobuchse
- 1 x T25 (16A) 5 pol Buchse 380V/220V

DMX Kanal	Kanäle	Belegung	Zuordnung
1 -36 37 - 50	1	Dimmerrack 36 x 2kW Frei	fix
50	5	Zeitgeist Spot 210 RGB (5 CH)	wählbar
55	5	Zeitgeist Spot 210 RGB (5 CH)	wählbar
60	5	Zeitgeist Spot 210 RGB (5 CH)	wählbar
65	5	Zeitgeist Spot 210 RGB (5 CH)	wählbar
70	5	Zeitgeist Spot 210 RGB (5 CH)	wählbar
75	5	Zeitgeist Spot 210 RGB (5 CH)	wählbar
80	3	Spotlight Hyperion 200 PC	wählbar
83	3	Spotlight Hyperion 200 PC	wählbar
86	3	Spotlight Hyperion 200 PC	wählbar
89	3	Spotlight Hyperion 200 PC	wählbar
92	3	Spotlight Hyperion 200 PC	wählbar
95	3	Spotlight Hyperion 200 F	wählbar
98	3	Spotlight Hyperion 200 F	wählbar
101	3	Spotlight Hyperion 200 F	wählbar
104	3	Spotlight Hyperion 200 F	wählbar
107	3	Spotlight Hyperion 200 F	wählbar
110	9	Spotlight Hyperion RGBW	wählbar
119	9	Spotlight Hyperion RGBW	wählbar
128	9	Spotlight Hyperion RGBW	wählbar
137	9	Spotlight Hyperion RGBW	wählbar
146	9	Spotlight Hyperion RGBW	wählbar
155	9	Spotlight Hyperion RGBW	wählbar
160	3	Elation K8	wählbar
163	3	Elation K8	wählbar
167 - 507		Frei	
507	1	Saallicht Halogen	4CH Dimmer
508	1	Blaulicht Treppe	4CH Dimmer
509	1	Dimmerkanal 500W	4CH Dimmer
510	1	Dimmerkanal 500W	4CH Dimmer
511	1	Blaulicht	fix
512	1	Saallicht LED	fix




  
 230V Steckdosen
   
 3er Gruppe einzeln
   
 abgesichert

71 - 80  
61 - 70

• auf 2m Höhe  
 LM1  
 LM2  
 LM3  
 LM4

51 - 60  
41 - 50

Fixstrom über HS  
 (DMX-Splitter)

31 - 40  
21 - 30

•  
 LS1

11 - 20  
1 - 10

RS1  
 RS2  
 RS3  
 RS4

Bodensteckdosen

